


PADE

Programme d'Aide aux Dépendances en Entreprise



**←← S'outiller
parce qu'on a tous
un rôle à jouer →→**



Programme d'Aide
aux Dépendances
en Entreprise



Qui sommes-nous?

1989 Fondation de
l'organisme

10 Employé.e.s

3 Volets de
service

463 Personnes
rencontrées en 2024-
2025 via l'intervention
et les formations du
PADE

La Relance Nicolet-Bécancour est un organisme d'action communautaire autonome basé à Bécancour. La Relance est présente dans les écoles primaires et secondaires de Bécancour et Nicolet-Yamaska, en plus des établissements post secondaires et de plusieurs milieux de travail. L'organisme réalise des actions de prévention et de sensibilisation.

En 2025, la Relance a réalisé plus de 260 activités de sensibilisation sur le territoire auprès des personnes de 10 ans et plus.



Notre équipe



Annie Gauthier

Directrice
Service-conseil et intervention auprès
des gestionnaires, RH et syndicats



Christina Blier

Directrice adjointe
Formation, soutien et intervention auprès
des gestionnaires, RH et syndicats



Manon Perier

Intervenante en dépendance
auprès des employés



Alison Portelance

Intervenante en dépendance
auprès des employés



Yvan Perrault

Consultant pair-aidant



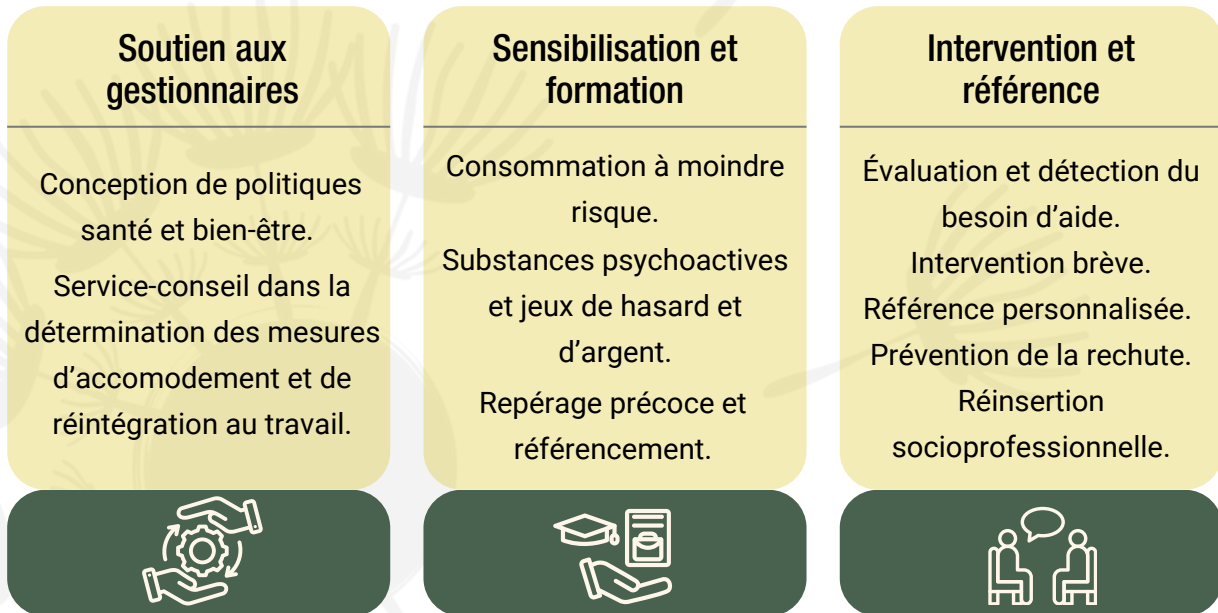
Dany Jean

Agent de communication
et de mobilisation

Notre équipe est constituée d'une équipe humaine et compétente, aux parcours interdisciplinaires (travail social, criminologie, sexologie, éducation spécialisée) et spécialisée en dépendances et usage de substances.

Notre modèle d'intervention

Valeur ajoutée/Complémentarité avec un PAE



L'usage de substances et la dépendance en milieu de travail

L'usage de substance et les facultés affaiblies en milieu de travail sont associés à deux à trois fois plus de risque d'accident de travail, à un taux d'absentéisme trois fois plus élevé que la moyenne, et à des coûts de perte de productivité estimés à 22,44 milliards de dollars (CCDUS, 2023; CNEST, 2007). Certains domaines, incluant les domaines à risque en termes de santé et de sécurité au travail, ont des taux exceptionnellement élevés de personnes à l'emploi présentant un trouble d'usage de substances (National Safety Council, n.d.).

24.6

jours d'absentéisme
annuellement par
travailleur.euse
(presque le double
des pairs sans TUS)²

1 sur 5

travailleur.euse du secteur
manufacturier est touché
par l'usage de substance en
milieu de travail¹

8 255 \$-

salarié.e.s vs cadres

14 374\$

Coûts annuels d'une
problématique de dépendance
pour l'entreprise³

Notre valeur ajoutée

Concrètement, l'intégration du PADE permet de :

01

Conformité & bien-être en milieu de travail

Le PADE est une mesure d'accommodement concrète et un mécanisme de soutien rapide qui garantit un milieu de travail sain et sécuritaire (loi 27 CNESST).



02

Réduire les risques et l'absentéisme

Les dépendances multiplient l'absentéisme par trois et le risque d'accidents par deux ou trois. Le programme est crucial pour réduire ces risques.*



03

Contrôler les coûts

Le PADE (Programme d'Aide aux Dépendances en Entreprise) minimise efficacement les pertes financières associées

*10.9 jours d'absence par an par personne ayant complété un traitement pour un TUS à un moment antérieur de sa vie vs 15 jours chez les pairs sans TUS (National Safety Council, n.d.)

**Il est estimé que les problématiques de dépendances en entreprise coûtent à l'employeur entre 8 255 \$ (salarié.e.s réguliers) et 14 374\$ (cadres) annuellement (National Safety Council, n.d.)

Notre approche pour un impact social durable

Un investissement dans la santé et la sécurité au travail (SST) et dans l'avenir de nos jeunes.

Votre investissement dans notre OBNL finance directement la disponibilité rapide et l'accès aux soins pour vos employés, tout en renforçant l'ensemble des services d'aide de La Relance. Peu importe la taille de votre entreprise, votre adhésion au PADE finance deux piliers essentiels de nos organisme :

01

Soutenir les entreprises via le PADE

- Soutien spécialisé et individualisé (intervention brève, référence) aux employés et à leurs proches, incluant l'accompagnement des gestionnaires.
- Contribution aux projets majeurs du PADE et diffusion d'informations pour maintenir un milieu de travail sain.



02

Contribuer à bâtir l'avenir des jeunes via nos programmes scolaires

- Financement d'ateliers et de ressources pour ancrer les compétences socio-émotionnelles des travailleurs de demain (estime de soi, gestion des émotions, etc.).
- Assurer la formation continue des intervenants, l'acquisition de matériel et le financement de programmes de mentorat pour les jeunes vulnérables.
- Soutien à la recherche et à l'adaptation annuelle de nos programmes face aux défis évolutifs (nouvelles dépendances).

PADE

Programme d'Aide aux Dépendances en Entreprise

◀◀ **Le PADE est un filet
de sécurité et
se veut un avantage
social supplémentaire
pour les employés.** ▶▶



819 863-2020 P.2222



info@larelance.net



lepade.com

